

Thermax

Concepts innovants pour la technique chauffage et le solaire thermique



Thermax système de collecteur modulaire

- pour chaudières et chauffe-eaux montés au mur



Le Thermax système de collecteur est un groupe de robinetterie prémontée pour les circuits de chauffage. Il comprend un collecteur modulaire Thermax, deux modules de circuit de chauffage et une isolation à fonction optimisée.

Le Thermax peut être monté directement au mur ou avec des pièces de distance jointes. Cela permet d'installer des conduites d'alimentation additionnelles du chauffe-eau derrière le Thermax. Séparation hydraulique complète des circuits raccordés et le chauffe-eau peut être créé. Le bypass réglable (0 - 100%) du collecteur Thermax peut assurer la circulation forcée du chauffe-eau.

2 circuits de chauffage sont à sélectionner :

K31 circuit de chauffage direct - pour fonctionnement à température glissante

K32 circuit de chauffage à vanne mélangeuse trois voies - pour régulation par vanne mélangeuse

Circulateurs à sélectionner :

- Wilo Star-RS 15/4
- Wilo Star-RS 15/6
- Wilo Star-E 15/1-5
- Grundfos UPS 15-40
- Grundfos UPS 15-60
- Grundfos UPE 15-60

Toutes les robinetteries nécessaires au bon fonctionnement de l'ensemble solaire sont intégrées.

Toutes les positions de montage sont possibles.

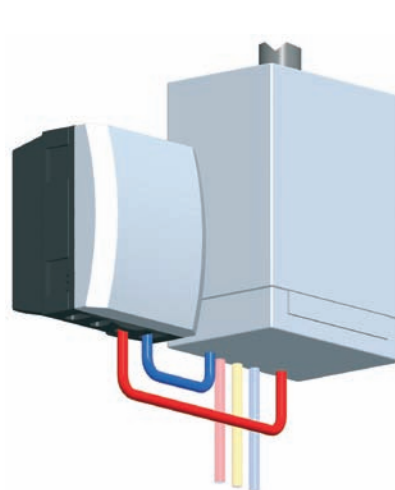
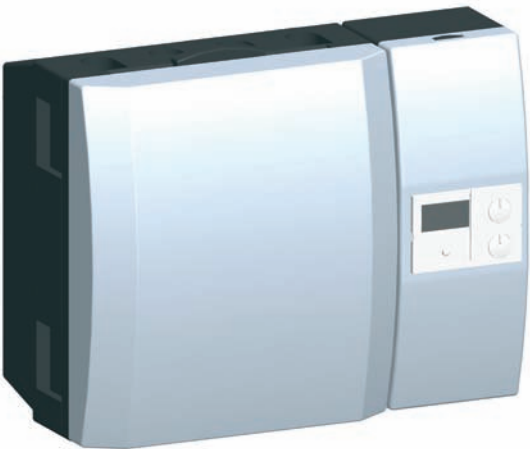
Circulateur pouvant être isolé

Vannes à sphère dans le départ et le retour

Doigts de gant pour le montage des sondes départ ou retour intégrés dans les vannes à sphère

Vanne mélangeuse avec actionneur électrique

Départ à droite, pouvant être changé sur site



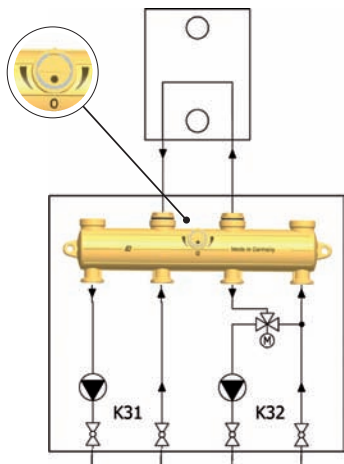
Montage à côté du chauffe-eau :
Thermax peut être monté directement au mur



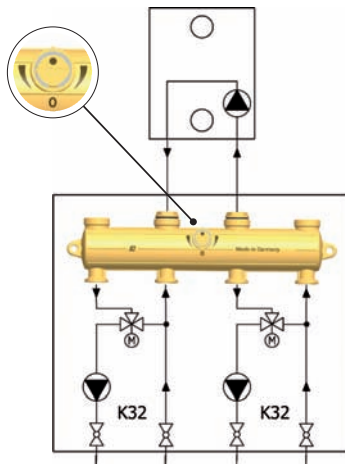
Montage au dessous du chauffe-eau :
Raccordement du chauffe-eau entre le Thermax (avec pièces de distance) et le mur



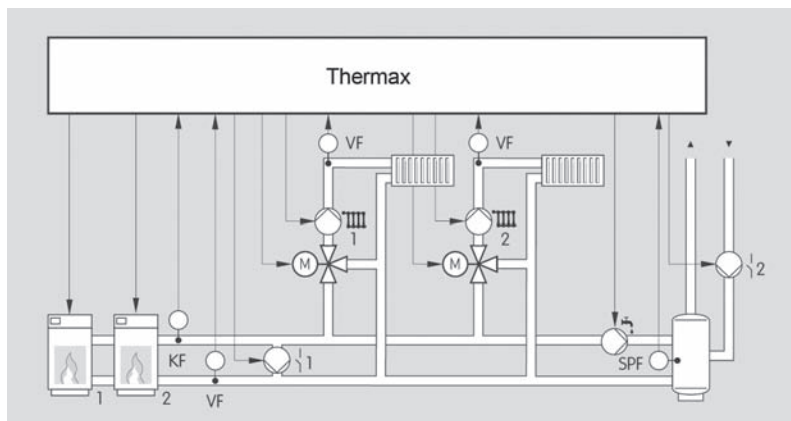
Bypass fermé



Bypass ouvert



Le **système Thermax** est spécialement conçu pour les applications à deux niveaux de température différents, par exemple avec un consommateur à haute température de départ (radiateur) et un consommateur à basse température de départ (plancher chauffant).



Régulateur Thermax

Le régulateur Thermax convient au réglage des installations de chauffage équipées de deux circuits de chauffage dotés d'un mélangeur motorisé. La température de la chaudière est réglée en fonction des deux circuits de chauffage, la différence entre la température de la chaudière et les températures de l'aller des circuits de chauffage peut être réglée entre 5 et 20 K. Le régulateur peut également garantir la fonction de sécurité des installations dotées d'un brûleur à deux niveaux ou de deux chaudières de chauffage et commander la pompe de circulation ou d'alimentation. Les deux circuits disposent de leurs propres programmes temporisés et peuvent être commandés séparément à distance de manière analogique et numérique.

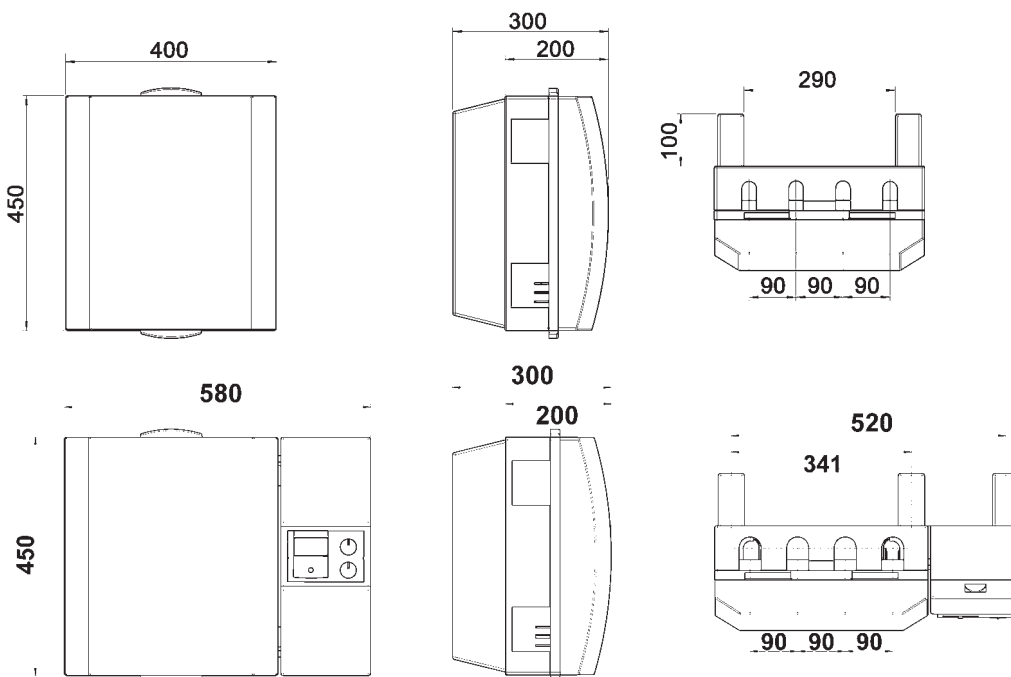
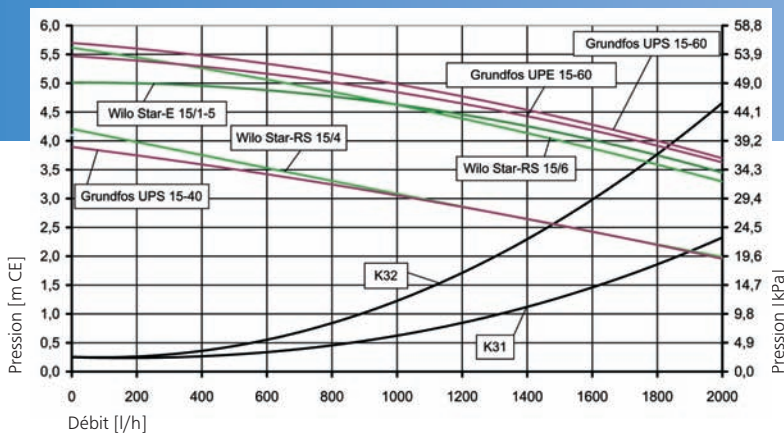
Article	Thermax système de collecteur	N° art.
	K31 - DN 20 et K32 - DN 20	
	2 x Wilo Star-RS 15/4, 3 niveaux de vitesse	322611WI4
	2 x Wilo Star-RS 15/6, 3 niveaux de vitesse	322611WI6
	2 x Wilo Star-E 15/1-5, électroniquement réglé	322611WE6
	2 x Grundfos UPS 15-40, 3 niveaux de vitesse	322611GR4
	2 x Grundfos UPS 15-60, 3 niveaux de vitesse	322611GR6
	K32 - DN 20 et K32 - DN 20	
	2 x Wilo Star-RS 15/4, 3 niveaux de vitesse	322621WI4
	2 x Wilo Star-RS 15/6, 3 niveaux de vitesse	322621WI6
	2 x Wilo Star-E 15/1-5, électroniquement réglé	322621WE6
	2 x Grundfos UPS 15-40, 3 niveaux de vitesse	322621GR4
	2 x Grundfos UPS 15-60, 3 niveaux de vitesse	322621GR6
	Régulateur Thermax Boîtier du régulateur pour le montage au système Thermax, 2 x sonde de température du départ, 1 x sonde de température extérieur incluse	703211
	Commande à distance Lago FB (numérique, 4 conducteurs)	703215
	Commande à distance FBR2 (analogique, 3 conducteurs)	703216
	Horloge radio-pilotée, récepteur DCF	703228
	Sonde de température universelle VF	703223

DONNÉES TECHNIQUES

Thermax système de collecteur DN 20

Matériaux	Robinetteries	Laiton
	Joints	EPDM / NBR
	Isolation	EPP / ABS
Données techniques	Pression maximale	10 bars
	Température maximale	110 °C
	Valeur Kvs K31	4,3
	Valeur Kvs K32	3,0
	Valeur Kvs Thermax	7,8
Raccords	Sorties circuit de chauffage	filetage intérieur ¾"
	Entrée collecteur modulaire	filetage intérieur ¾", filetage extérieur 1"
Dimensions	Entraxe	90 mm
	Hauteur totale	450 mm
	Largeur totale	400 mm
	Profondeur totale montage avec pièces de distance	300 mm
	Profondeur totale sans pièces de distance	200 mm

Perte de charge et caractéristiques de circulateur



PAW GmbH & Co. KG
Böcklerstraße 11
D-31789 HAMELN
GERMANY

☎ +49-5151-9856-0
☎ +49-5151-9856-98
@ info@paw.eu
🌐 www.paw.eu